

Mäeeraldise teenindusmaa ja
korrastatava ala
piiripunktide koordinaadid

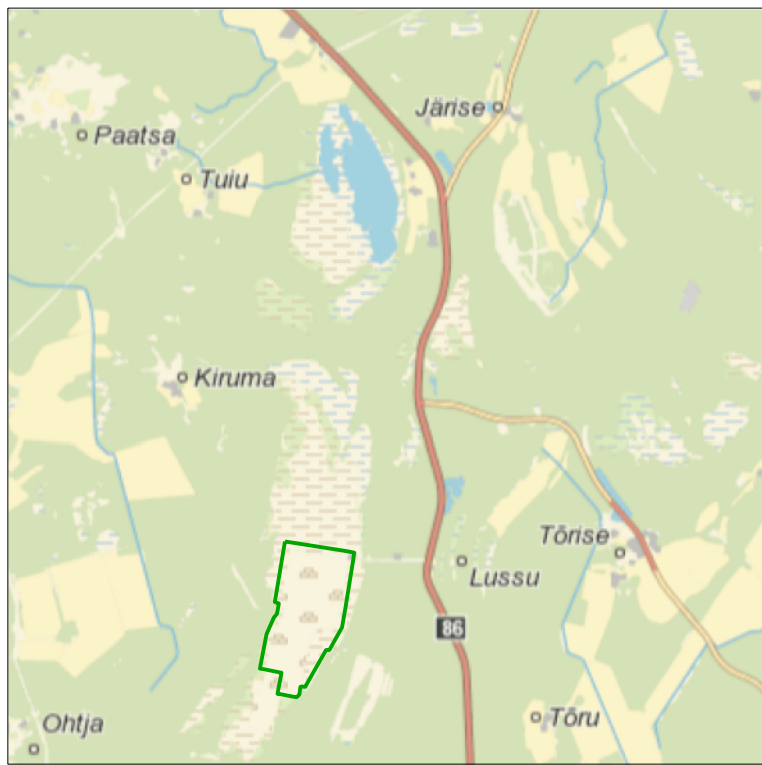
Nr	X	Y
1'	6 480 464,89	406 267,73
2'	6 480 339,42	407 055,56
3'	6 480 331,31	407 106,51
4'	6 480 330,55	407 111,28
5'	6 480 316,95	407 185,66
6'	6 480 257,63	407 175,78
7'	6 480 254,13	407 175,22
8'	6 480 252,78	407 175,00
9'	6 480 220,08	407 169,74
10'	6 479 634,12	407 075,53
11'	6 479 632,28	407 075,21
12'	6 479 327,16	407 021,13
13'	6 479 038,21	406 859,07
14'	6 479 028,90	406 853,85
15'	6 479 028,19	406 809,26
16'	6 478 939,64	406 759,71
17'	6 478 790,82	406 676,12
18'	6 478 660,99	406 601,40
19'	6 478 540,56	406 534,32
20'	6 478 546,95	406 491,78
21'	6 478 542,24	406 473,32
22'	6 478 441,56	406 457,34
23'	6 478 403,27	406 424,24
24'	6 478 406,11	406 416,78
25'	6 478 411,73	406 381,96
26'	6 478 413,05	406 374,82
27'	6 478 449,02	406 179,51
28'	6 478 445,73	406 179,04
29'	6 478 447,13	406 174,02
30'	6 478 448,84	406 167,28
31'	6 478 490,67	406 175,64
32'	6 478 598,97	406 196,02
33'	6 478 728,64	406 221,38
34'	6 478 729,74	406 215,68
35'	6 478 774,00	405 987,12
36'	6 478 780,66	405 936,26
37'	6 479 239,40	406 023,34
38'	6 479 454,97	406 117,59
39'	6 479 509,63	406 162,04
40'	6 479 511,79	406 163,80
41'	6 479 512,52	406 162,53
42'	6 479 545,31	406 168,22
43'	6 479 643,31	406 185,22
44'	6 479 644,50	406 182,46
45'	6 479 665,44	406 133,66

Pindala 159,91 ha

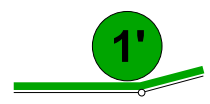
0 100 200 m

ASENDIPLAAN

M 1 : 100 000



Kaardileht nr 523 Kuressaare



Mäeeraldise teenindusmaa ja
korrastatava ala piir, piiripunkti number



Korrastatava ala piir (asendiplaanil)



Olemasolev kogujakraav voolusuunaga



Väljaspoole tootmisala jääv kraav voolusuunaga



Sulgetav kraav



Projekteeritud vall



Reguleeritav ülevoolu nime ja abs kõrgusega



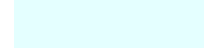
Ülevoolu nime ja abs kõrgusega



Projekteeritud veetase väljakul



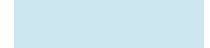
Terrassi nr (rooma number tähistab ühtlasi väljaku nr)



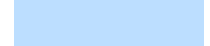
Terrasside süsteem 1



Terrasside süsteem 2



Terrasside süsteem 3



Terrasside süsteem 4



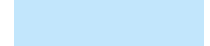
Terrasside süsteem 5



Terrasside süsteem 6



Terrasside süsteem 7



Terrasside süsteem 8

Väljakute veetasemete reguleerimine

- Ühes süsteemis olevate terrasside veetasemed on seotud. Veetasemete reguleerimisel tuleb kontrollida, kuidas ühe regulaatori veetaseme muutmine mõjutab kogu süsteemi.
- Süsteemi lõikes ei tohi ülemises bjeffis asuvaid veetasemeid reguleerida madalamale alumise bjeffi veetasemest.
- Süsteemi lõikes võib ülemise bjeffi veetaset reguleerida kõrgemale alumise bjeffi veetasemest.

Märkused:

- Koordinaadid L-Est 97 süsteemis, kõrgused EH-2000 süsteemis.
- Lähtekoordinaadid ja kõrgus: Trimble VRS Now baasjaamade võrk.
- Asendiplaan: Maa-ameti X-GIS kaardirakendus.
- Kasutatud on:
 - Kuumi turbatootmisala kaevandamise projekti (OÜ Inseneribüroo Steiger, töö nr 23/4576).
- Kasutatud tarkvara: Bentley PowerCivil for Baltics V8i (litsents: 70000661800020).

Objekti nimetus ja aadress	Joonise sisu	Graafiline lisa 7/15
Kuumi turbatootmisala Saaremaa vald, Saare maakond	Korrastatud ala valgalade skeem	Mõõtkava 1 : 5000
OÜ Inseneribüroo STEIGER Männiku tee 104, 11216 Tallinn Tel. 668 1011, Faks 668 1018	Koostas Kristel Veersalu /Allkirjastatud digitaalselt/ Kinnitas Erki Vaguri /Allkirjastatud digitaalselt/	Kuupäev 12.02.2025 Töö nr 25/5084